

Sat'in

Rue Romain Rolland
69120 Vaulx-en-velin

TYPE	BATIMENT	ETAGE	N° APPT
T3	A	R+5	1152

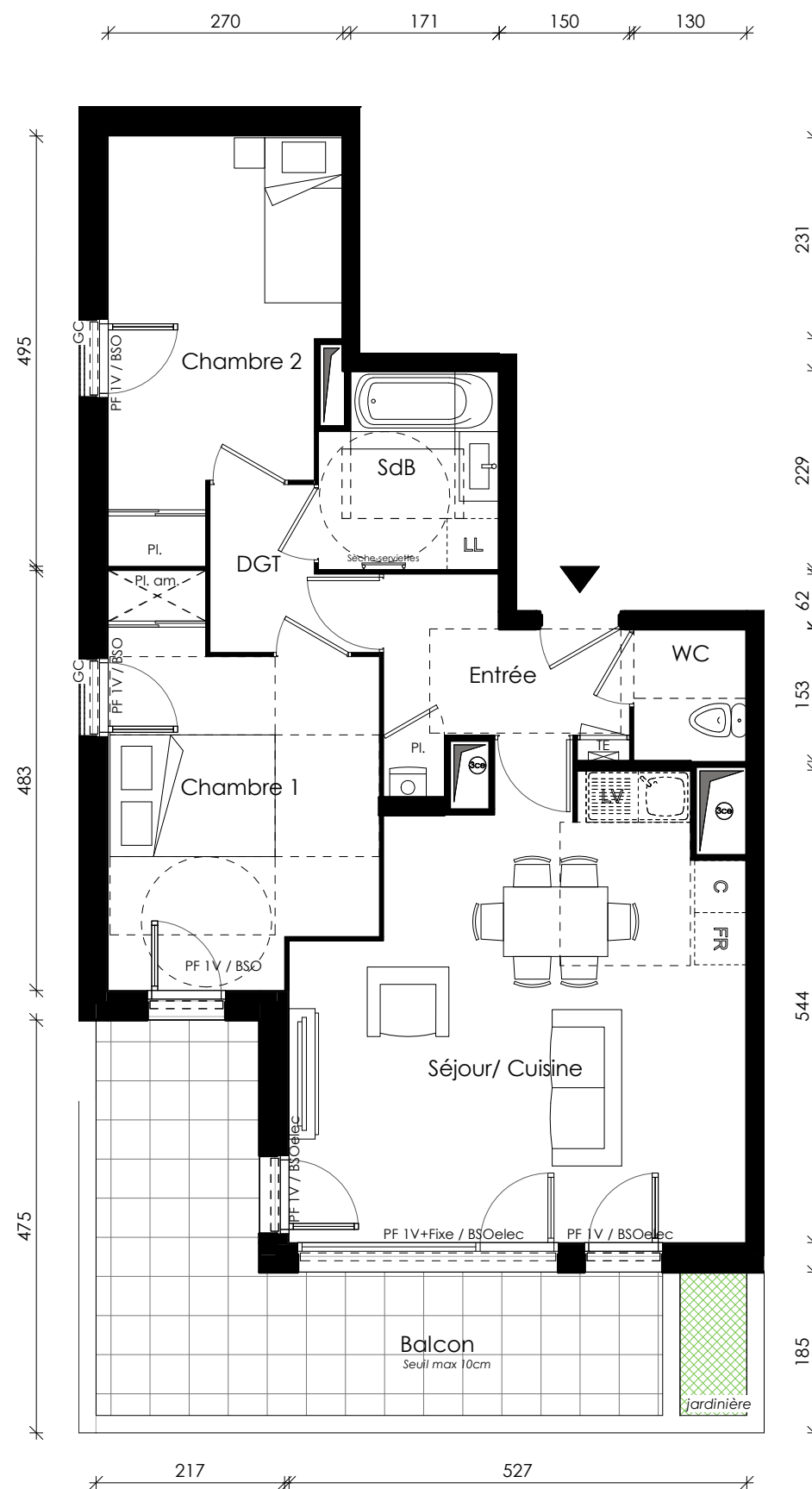
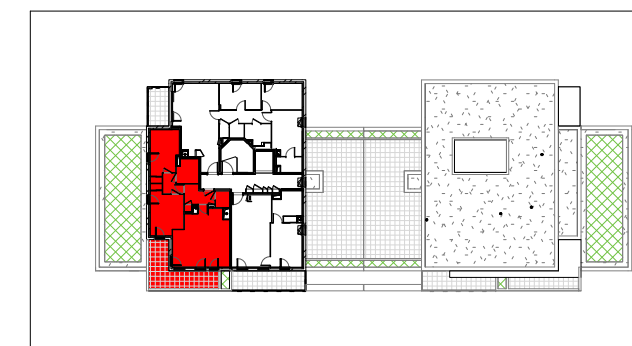


TABLEAU DES SURFACES HABITABLES

Séjour/ Cuisine	25.45 m ²
Chambre 1	12.42 m ²
Chambre 2	11.27 m ²
Entrée	4.81 m ²
DGT	2.99 m ²
SdB	4.50 m ²
WC	1.98 m ²

Total surface HABITABLES **63.42 m²**

NB : La surface des placards est incluse dans celle des pièces attenantes

TABLEAU DES SURFACES ANNEXES

Balcon	16.21 m ²
--------	----------------------

Total surface ANNEXES **16.21 m²**

LEGENDE :

F	FENÊTRE	TE	TABLEAU ÉLECTRIQUE	C	EMPLACEMENT CUISSON	FR	EMPLACEMENT RÉFRIGÉRATEUR	GC	GARDE CORPS	SOFFITE / FAUX PLAFOND / RETOMBÉE
PF	PORTE-FENÊTRE	Pl. am	PLACARD AMÉNAGÉ	LL	EMPLACEMENT LAVE LINGE	All.	ALLEGE MAÇONNÉE	HSFP	HAUTEUR SOUS FAUX-PLAFOND	
BSO	BRISE SOLEIL ORIENTABLE	Pl.	PLACARD NON AÉNAGÉ	LV	EMPLACEMENT LAVE VAISSELLE	OB	OSCILLO BATTANT	Ch.	CHAUDIÈRE GAZ	



Des modifications sont susceptibles d'être apportées à ce plan en fonction des nécessités techniques de la réalisation tant en ce qui concerne les dimensions libres que l'équipement. Les surfaces indiquées sont approximatives. Les retombées, les faux-plafonds ainsi que les équipements et le mobilier sont figurés à titre indicatif. Seuls sont fournis les éléments figurant dans le descriptif de vente.

ECHELLE :



INDICE DATE 22.06.2020